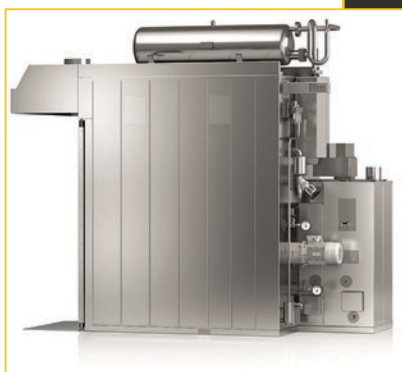


Elastyczny, oszczędny i samowystarczalny... Termoolejowy piec MIWE TS integro

Pieczenie w systemie termoolejowym może być proste i wygodne. Piec wózkowy MIWE thermo-static wyposażony jest zintegrowany kocioł grzewczy, niejako „na plecach”. Zbyteczne jest dodatkowe miejsce (pomieszczenie) oraz instalacja rurowa. Ponadto piec jest oszczędny. To otwiera absolutnie nowe perspektywy dla systemu termoolejowego...



Wiele oczywistych argumentów przemawia za systemami termoolejowymi: łagodne ciepło pieczenia, wydłużona świeżość produktów, optymalna grubość i chrupkość skórki, wysmienita jakość miększu chleba.

Wahania przed zakupem (jeśli w ogóle takowe się pojawiają) dotyczą na ogół kosztów, wymogów lokalowych dla osobnej centrali grzewczej i nakładów pracy związanych z przygotowaniem do instalacji. W takich sytuacjach piec MIWE TS integro okazuje się być modelem idealnym. Oferuje wszystkie zalety pieczenia w systemie termoolejowym, bez dodatkowych, czasami kłopotliwych, warunków do spełnienia. Piec nie wymaga dodatkowego agregatu i zewnętrznej instalacji rurowej. W zamian za to fabrycznie wyposażony jest w zintegrowany kocioł grzewczy, który mieści się na tylnej ścianie pieca.

Ten umieszczony na tylnej ścianie kocioł – abstrahując od korzyści finansowych i lokalowych – ma dalsze zalety. Droga od palnika do komory wypiekowej jest możliwie krótka, ilość oleju do podgrzania jest o wiele mniejsza, aniżeli w przypadku instalacji z oddzielną kotłownią. Wobec tego piec nagrzewa się szybko, a każda zmiana temperaturowa może być szybko zrealizowana, gdyż nie ma zbyt dużych odległości do pokonania. Tym sposobem perfekcyjne pieczenie wsad za wsadem może być realizowane przy możliwie niewielkim nakładzie energii. Oddzielny komin w osobnym pomieszczeniu nie jest potrzebny; MIWE TS integro może być podpięty do istniejącej instalacji kominowej, co obniża znacząco koszty i ułatwia montaż.

Również tam, gdzie planowanych jest kilka wózkowych pieców termoolejowych, opłaca się zastosowanie „samowystarczalnych” pieców wózkowych termoolejowych. Choćby ze względów energetycznych i ze względu na większą elastyczność, która coraz częściej dominuje w piekarni. Jeśli kilka pieców ma być zaopatrywanych z jednej głównej centrali grzewczej, musi ona być tak rozsądnie zaplanowana, by w razie potrzeby wszystkie piece zaopatrzone były w wystarczającą ilość energii. Wydajność palnika rzędu 1000 kW i więcej w takich instalacjach nie należy do rzadkości. Co w przypadku,



kiedy nieoczekiwanie wieczorem wypieczony musi być dodatkowo jeden wsad bułek? Naturalnie w przypadku dużych kotłów z mocą rozdzielczą również pojedyncze piece mogą być zaopatrzone w gorący nośnik energii, ale i w tym przypadku musi być zwiększona wydajność HKZ i podgrzane odpowiednio więcej oleju. To jest trochę jakby odpalać 12 cylindrowy silnik Diesla, aby wyjechać małym autem z garażu: przesadnie dużo... czyste marnowanie pieniędzy.

W przypadku samowystarczalnego systemu, jakim jest MIWE thermo-static integro wykorzystywana jest potrzebna wydajność palnika dla aktualnego zadania. Energetycznie i kosztowo atrakcyjną kombinacją mógłby być układ, w którym podstawowy program wypiekowy bazuje na mocy centralnego kotła grzewczego, a elastyczna ponadprogramowa wydajność zapewniona będzie przez autonomiczny system. Inny powszechnie znany przykład. Piece, które wypiekają chleb i bułki zaopatrywane są w energię z centralnego kotła grzewczego, w cukierni obok jednak pracuje kilka samowystarczalnych jednostek, które samoczynnie włączają się według zapotrzebowania i ponadto dopasowują temperaturę. Na marginesie należy dodać, że samowystarczalne systemy gwarantują większe bezpieczeństwo pracy. Piece MIWE TS integro stwarzają szerokie pole do działania w ramach produkcji. Zwłaszcza że, systemy autonomiczne są w 2 wariantach: dla 2 i 3 wózków. W obydwu przypadkach zintegrowany kocioł zapewnia oszczędny idealnie rozgrzany termoolej. Dodatkowymi atutami pieców są nowatorski system pieczenia niezależny od warunków pogodowych (funkcja stabilizacji ciśnienia w komorze wypiekowej) oraz funkcja MIWE atmo jet, która zapewnia idealnie nasyconą i delikatnie rozproszoną parę dla lepszego połysku pieczywa. Piec MIWE TS integro jest ponadto łatwy w instalacji i uruchomieniu.

PPHU GETH



www.geth.pl