

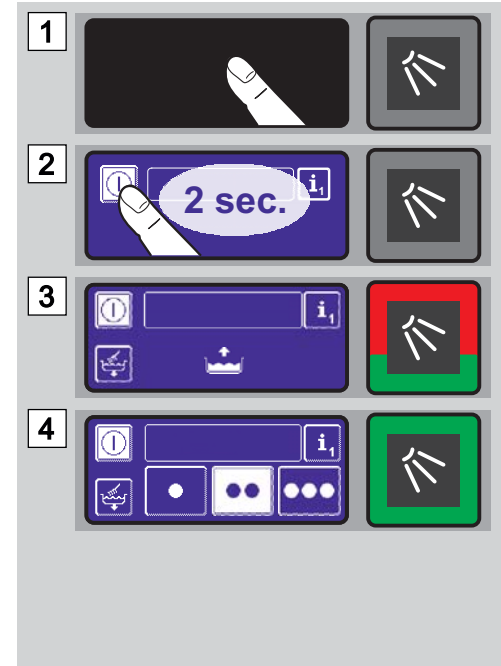
## Seria UF



### Przed włączeniem



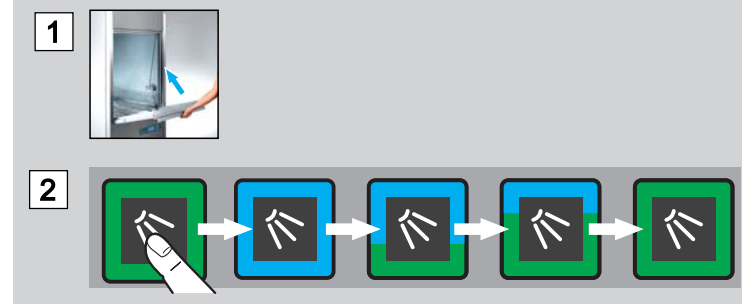
### Maszynę włączyć



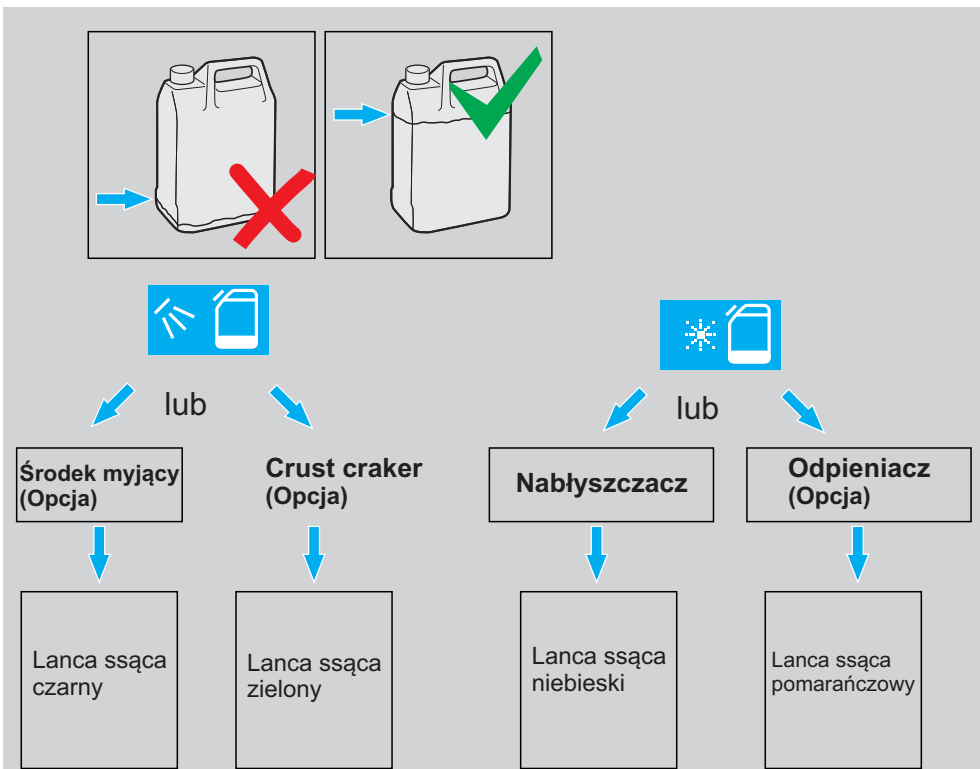
### Posortować naczynia



### Zmywanie



### Wymienić kanister

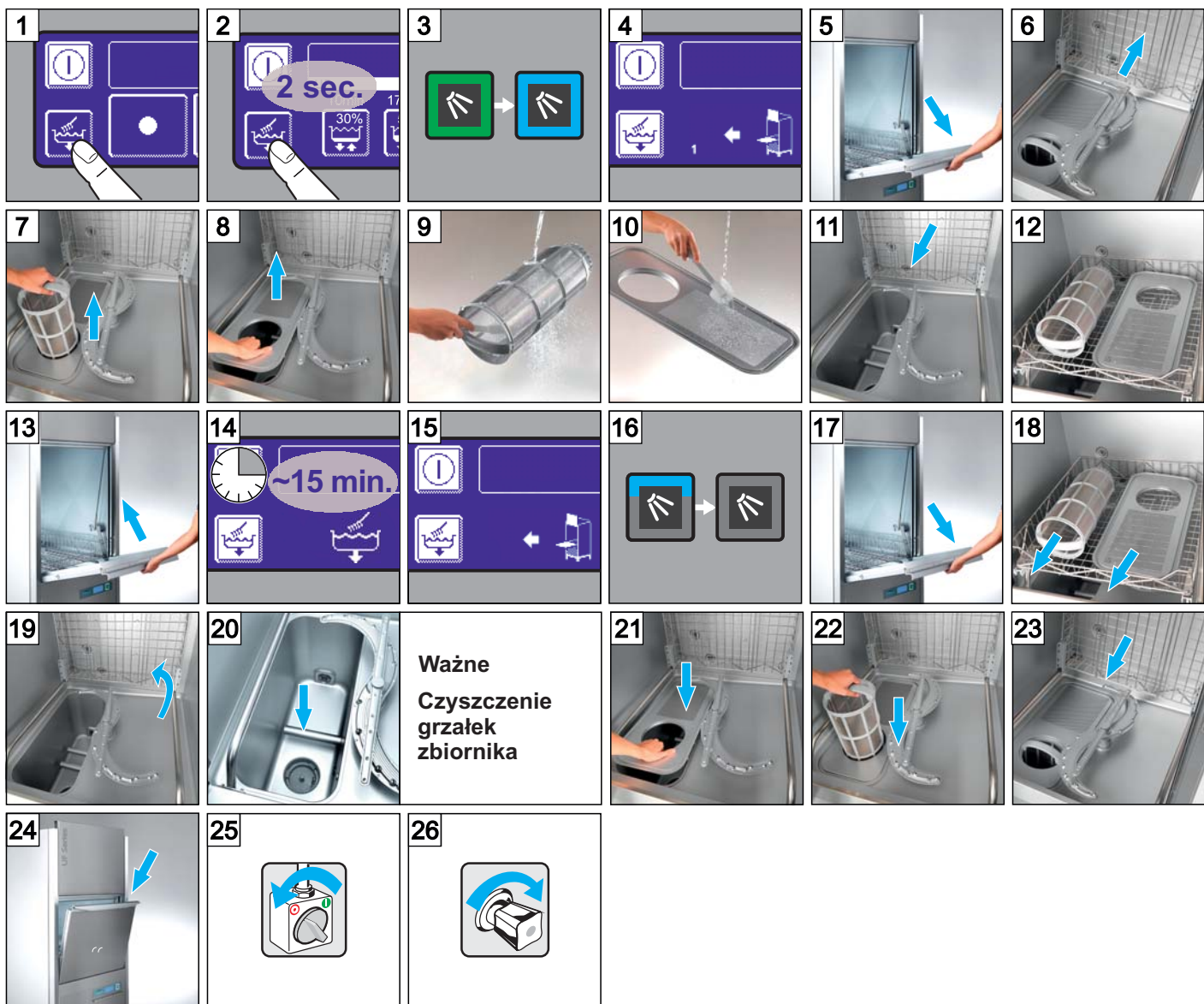


Więcej informacji:  
patrz instrukcja obsługi  
[www.winterhalter.biz/manuals](http://www.winterhalter.biz/manuals)

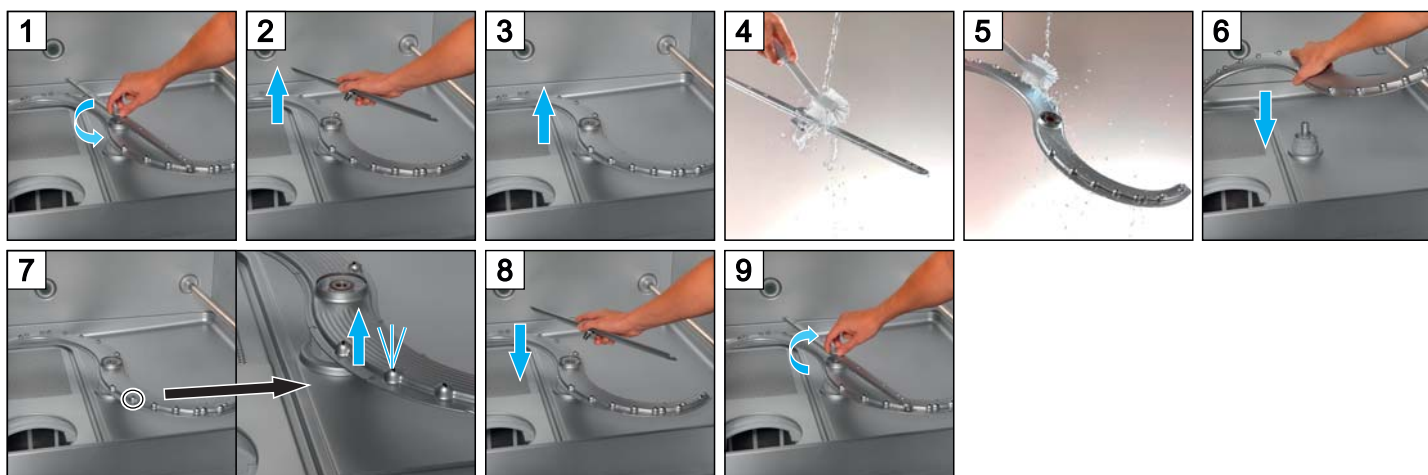


Winterhalter Gastronom Polska Sp. z o.o.  
Ul. Trakt Brzeski 62 B  
05-077 Warszawa Wesoła  
Tel. + 48 22 773 25 52  
[biuro@winterhalter.com.pl](mailto:biuro@winterhalter.com.pl)  
[www.winterhalter.pl](http://www.winterhalter.pl)

## Wyłączenie + Czyszczenie



## Czyszczenie ramion myjących



## Uchylnie drzwi (opcja)

